

Procédure de détartrage des abattants :
- Thyia 3
- Bronze et Silver V1
- Bronze Connect et Silver Connect

L'Hygiène au TOP



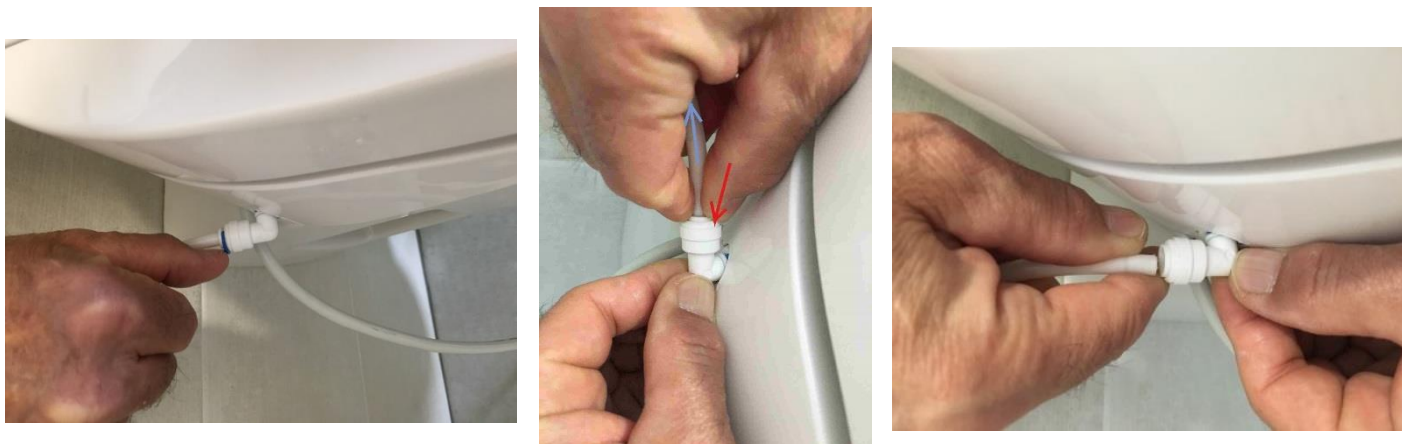
Révision 2024-A

www.toptoilet.fr

A noter que les dégradations dues au calcaire ne sont pas couvertes par la garantie

Lorsque l'eau d'alimentation de nos abattants est particulièrement calcaire (au-dessus de 30° TH), il est fortement recommandé d'installer un filtre anticalcaire disponible sur notre site web.

1. Fermez l'arrivée d'eau et débranchez la prise électrique.
2. Retirez la bague bleue sur le coude d'arrivée du tuyau sur l'abattant :
Appuyez comme sur la photo sur l'anneau de blocage blanc du tuyau qui se trouve en bout du coude tout en maintenant le coude lui-même afin de ne pas le casser. Le fait de pousser cet anneau de blocage blanc contre le coude vous permettra de retirer le tuyau sans forcer.



3. Retirez l'abattant en le soulevant légèrement puis en le faisant glisser vers l'avant.
4. Vidangez le réservoir de chauffe et regardez si des résidus de calcaires tombent dans la cuvette lors de cette vidange.



5. Versez dans le réservoir environ 50ml de produit anticalcaire liquide (type Sanytol). Utilisez un entonnoir ou similaire afin de ne pas répandre le produit anticalcaire (abrasif) sur l'abattant.
6. Révissez le bouchon de vidange du réservoir et rebranchez l'eau et l'électricité. **Repositionnez l'abattant à l'endroit et à plat sur la cuvette avant de le remettre sous tension.** Puis attendez que le réservoir se remplisse complètement (la LED de cuvette s'arrêtera alors de clignoter).



7. Déclenchez le détecteur de présence avec un chiffon humide de manière que l'eau se mette à chauffer. Pour le Thyia3, ouvrez la commande de lavage avant ou arrière pour compléter le remplissage du réservoir jusqu'à ce que l'eau commence à sortir par la buse.
Laissez reposer avec le chauffage de l'eau à puissance maximum pendant quelques minutes
8. Entourez la céramique d'un film plastique afin de ne pas arroser partout. Toujours avec le chiffon humide positionné sur le détecteur de présence, faites fonctionner les deux fonctions de lavage une dizaine de secondes, en plusieurs fois avec quelques secondes d'intervalle, afin que le produit se diffuse dans la buse.
Laissez reposer le produit pendant une demi-heure et recommencez l'opération.

Vous pouvez aussi utiliser une aiguille à insérer dans les trous de la buse pour nettoyer davantage les éventuels résidus de calcaire.

**Concernant le Thyia3, il arrive également que les tiges de buses se recouvrent d'une pellicule de calcaire qui freine voire empêche la rentrée correcte des buses. Il convient donc de tirer chaque buse manuellement en dehors de son logement, de verser dessus du Sanytol pur, et de nettoyer toute la tige de buse avec un Sopalin imbibé de Sanytol. Faites entrer et sortir la buse toujours manuellement à plusieurs reprises afin d'ôter cette pellicule de calcaire.*

9. Si nécessaire, renouvelez toutes les opérations 6 à 9. Il est tout à fait possible qu'il faille renouveler les opérations plusieurs fois s'il y a beaucoup de calcaire.

En dernier ressort, renouvelez les opérations 6 à 9 en ne faisant fonctionner les deux fonctions de lavage qu'une ou deux fois (pour que le produit se diffuse bien dans tout le circuit) et laissez agir toute la nuit, puis renouvelez l'opération à partir du point 9.

Si la situation ne s'améliore pas, il est probable que votre abattant et ses éléments internes sont trop contaminés par le calcaire. Dans ce cas, veuillez-nous contacter. Nous vous demanderons probablement de démonter l'abattant en suivant un tutoriel que nous vous enverrons afin de nous adresser une photo montrant l'état des tuyaux internes.

Nous aviserons en fonction de votre photo, s'il convient de nous retourner l'abattant pour réparation.

ATTENTION : A l'issue des opérations de détartrage, Il est impératif de vidanger complètement le réservoir PUIS de bien purger votre abattant pendant au moins deux cycles de lavage de 3 minutes chacun afin d'éliminer toute trace de produit détartrant dans l'unité avant de réutiliser le produit pour vous laver.

Nous ne saurions être tenu pour responsables d'éventuelles blessures résultant d'une utilisation du produit préalablement à l'avoir complètement purgé.